

## SMOKEMASTER SM5

### FUNZIONE:

Barriera al fumo a controllo automatico per il contenimento e la canalizzazione dei fumi, fiamme e gas di combustione in caso di incendio. Il sistema forma una barriera e impedisce la propagazione e il raffreddamento dei gas combustibili.

### APPLICAZIONE:

Le barriere al fumo vengono impiegate in tutti i tipi di edifici industriali o commerciali, come per esempio in centri commerciali e aeroporti.

### VANTAGGI:

La barriera al fumo Colt SmokeMaster SM5 è realizzata in un tessuto ignifugo in fibra di vetro, e rivestito con uno strato di PU su entrambi i lati. La barriera è disponibile nelle classi di temperatura D 120 (600 °C) e DH 120 (1049 °C). Il telo può essere srotolato fino ad una altezza di 15 m. La barriera può essere configurata con una lunghezza minima di un metro fino ad un teorico infinito. La barriera al fumo può essere integrata nel controsoffitto in maniera tale da essere praticamente invisibile. I profili inferiori di chiusura possono essere forniti nei colori RAL desiderati.

Dettagli tecnici sul retro

**CARATTERISTICHE PRINCIPALI**

SmokeMaster

Prodotti simili in commercio

**Durata**

La tecnologia del rullo della SmokeMaster SM5 di Colt permette l'alloggiamento del tessuto, e garantisce un lungo ciclo di vita della barriera

**Classe di temperatura**

**D 120** (600°C)

**DH 120** (1049°C)

Testato e certificata in conformità alla **UNI EN 12101-I/ASB I-4**

Convalidata con certificato di conformità EU e dall'Omologazione Strutturale Generale (AbZ)

**Protezione antincendio "invisibile"**

Attraverso diverse tipologie di cassoni e profili di chiusura. La SmokeMaster SM5 può essere integrata in modo tale da essere praticamente invisibile

Lunghezza da min. 1 m ad un teorico infinito

Altezza massima dello srotolamento fino a 15 m

**INFORMAZIONI GENERALI**

La SmokeMaster SM5 è una barriera al fumo che si apre automaticamente in caso di incendio. Viene impiegata per confinare fumi e gas in zone circoscritte ed evitare una propagazione incontrollata e un raffreddamento dei gas di combustione.

La SmokeMaster SM5 viene impiegata come protezione antincendio in centri commerciali, atri, aeroporti, magazzini, fabbricati aziendali ed in particolare laddove, per motivi architettonici, logistici od operativi, non è possibile una compartimentazione statica strutturale.

La SmokeMaster SM5 viene prodotta in un tessuto in fibra di vetro ignifugo, rivestito in PU stabilizzante su entrambi i lati, e rientra nella classe di materiali di costruzione "A2-s1-d0" ai sensi della UNI EN 13501-1. Il tessuto in fibra di vetro rivestito in PU, ha un peso specifico di 455 g/m<sup>2</sup> e uno spessore di circa 0,4 mm. Nel rullo di avvolgimento (costituito da un tubo di acciaio zincato di Ø70 mm) vi è alloggiato un motore tubolare.

In caso di manutenzione o controllo, il telo può essere srotolato a qualsiasi altezza direttamente dal quadro elettrico. La barriera SM5 viene fornita smontata in piccole unità e pronta per un semplice assemblaggio in cantiere.

Per la barriera SM5 sono disponibili a scelta due profili terminali: il profilo industriale o il profilo comfort, indicato per soddisfare elevati requisiti estetici. Il profilo ha la funzione di mantenere in tensione il telo in stato operativo e di stabilizzarlo in caso di turbolenze d'aria. Il profilo può essere verniciato in tutte le tonalità RAL, in modo da poter essere adattato all'ambiente circostante.

La barriera SM5 è testata in conformità alla UNI EN 12101- I, e soddisfa le classificazioni di tempo e temperatura D 120 / 600 °C e DH 120 / 1049 °C per la durata di 120 minuti. L'SM 5 dispone inoltre l'Omologazione Strutturale Generale.

Per la barriera SM5 sono disponibili due tipi di motori: la versione D (drive up - drive down, ASB2/4) con un motore da 230V AC, e una versione G (gravity - down, ASB1/3) con motore da 48V DC. All'attivazione di un allarme, la discesa della barriera avviene per effetto gravitazionale fino al raggiungimento della posizione finale "fail safe".

La SmokeMaster SM5 può essere collegata ad un impianto di allarme antincendio.

**L'SM5 È DISPONIBILE IN 3 VERSIONI:**

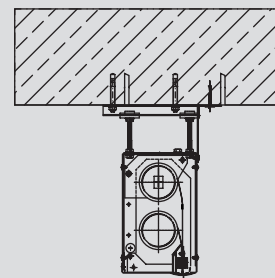
- Tipo SI: barriera con telo singolo (vedi disegno in alto a destra)
- Tipo DH: barriera con cassone orizzontale, dove più rulli sono affiancati orizzontalmente (vedi disegno in alto a destra). Questa versione SM5 si adatta particolarmente laddove lo spazio in altezza è particolarmente esiguo per l'installazione del cassonetto
- Tipo DV: barriera con cassone verticale, dove più rulli sono sovrapposti verticalmente (vedi disegno in alto a destra). Questa versione è particolarmente adatta per spazi ristretti in cui dover installare il cassone.

**ANGOLI**

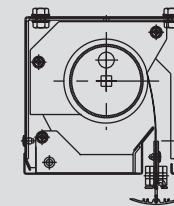
Il sistema modulare della barriera SM5 offre, grazie alle sue dimensioni ridotte, molteplici installazioni in spazi ridotti e ottimizza al massimo le superfici da compartimentare.

Per tutti i cassoni, le giunzioni ad angolo variabili (vedi disegno a destra) e quelli a T permettono cambi di direzione con giunti ed aperture minimi.

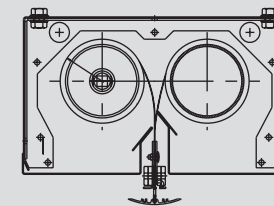
**SEZIONI**



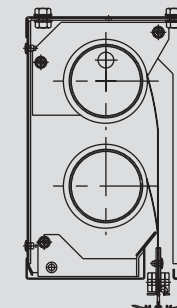
Sezione posa



SM5 Tipo SI



SM5 Tipo DH



SM5 Tipo DV

SM5 Tipo DV

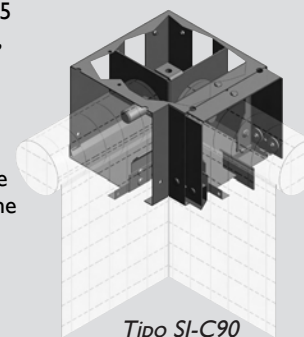
**DATI MOTORI**

**VERSIONE-D-CORRENTE ALTERNATA**

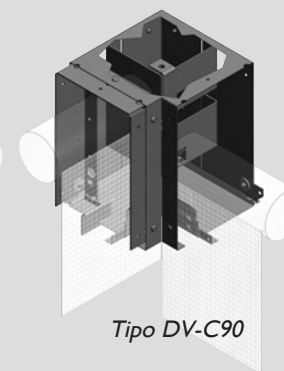
Alimentazione	230V AC/ 50Hz
Potenza nominale	126 W
Corrente	0,55 A
Coppia	12 Nm / 17 min-1
Carico breve termine	4 minuti
Classe di protezione	ip 44
Tempo di uscita / velocità	0.08 m/s

**VERSIONE-G-CORRENTE CONTINUA**

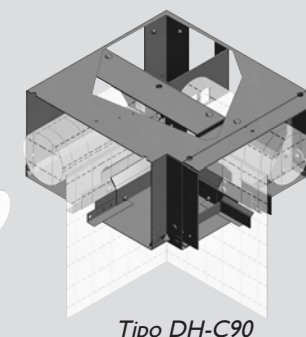
Alimentazione	48V DC
Potenza nominale	60 W
Corrente	1,25 A
Coppia	9,9 Nm
Carico breve termine	4 minuti
Classe di protezione	ip 20
Tempo di uscita / velocità	0.15 m/s



Tipo SI-C90



Tipo DV-C90



Tipo DH-C90