

FUNZIONI DEL PRODOTTO:

Colt EuroCO è un evacuatore a lamelle per lo scarico automatico di fumo e calore. Oltre alla funzione di ventilazione antincendio, effettua anche la ventilazione naturale e può essere utilizzato per l'ingresso della luce diurna.

UTILIZZO DEL PRODOTTO:

Viene installato su edifici industriali, commerciali e comunali.

VANTAGGI DEL PRODOTTO:

EuroCO è un evacuatore di fumo e calore conveniente, caratterizzato da un'aspettativa di vita particolarmente elevata e da un'installazione semplice. EuroCO è un classico della nostra gamma di prodotti e ha più volte dimostrato il suo valore.

Ulteriori informazioni e dettagli tecnici sul retro

PRESENTAZIONE DEL PRODOTTO | EURO CO

EuroCO può essere installato nel senso dell'asse longitudinale sia in orizzontale che in verticale. L'angolo di inclinazione sopra l'asse trasversale misura massimo 3°. Il montaggio e le misure della flangia vengono adattate alla struttura dell'edificio. EuroCO è ordinabile nelle seguenti versioni:

- 1 o 2 servomotori elettrici
- 1 o 2 cilindri ad aria compressa
- Funzionamento manuale

EuroCO è equipaggiato in modo standard con un dispositivo di sicurezza termico. In caso di incendio, questo meccanismo permette al dispositivo di aprirsi al raggiungimento di una temperatura determinata di 68 °C, 72 °C, 93 °C, 141 °C oppure di 182.

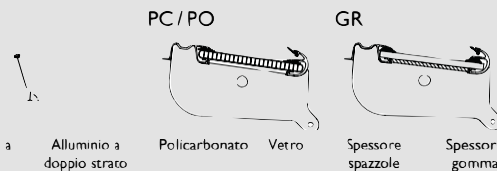
Sono a disposizione quattro tipi di lamelle in versioni diverse:

- Alluminio a strato singolo, con o senza spazzole sigillanti
- Alluminio a doppio strato, con o senza spazzole sigillanti

- Policarbonato trasparente a doppio strato, con guarnizioni in gomma
- Lamelle in vetro con guarnizioni in gomma

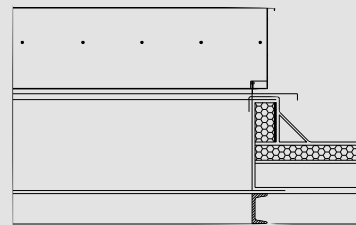
EuroCO può anche essere dotato di lamelle smontabili per manutenzione o sostituzione (p. es. azionamento).

PANORAMICA DEI TIPI DI LAMELLE (VEDI PICCOLA TABELLA)



Tipo	Alluminio a strato singolo	Alluminio a doppio strato	Policarbonato	Vetro	Spessore spazzole	Spessore gomma
AIX	•					
AIB	•					•
A2X		•				
A2B		•				•
PCR/POR			•			•
GWR/GLR/GTR				•		•

SEZIONE TRASVERSALE



Ampiezza apertura del dispositivo A
 Apertura del tetto E
 Ampiezza della flangia C
 SEZIONE LONGITUDINALE

AMPIEZZA DEL DISPOSITIVO

Codice tipo ampiezza	Ampiezza apertura dispositivo "A" mm	Misura della flangia "C" base standard mm
06	426	524
07	576	674
09	726	824
10	876	974
12	1026	1124
13	1176	1274
15	1326	1424
16	1476	1574
18	1626	1724
21	1926	2024
22	2000	2098
23	2126	2224
25	2326	2424

LUNGHEZZA DEL DISPOSITIVO

Codice tipo ampiezza	Lunghezza apertura dispositivo "B" mm	Misura della flangia "D" base standard Std.
10	705	728
11	838	861
13	971	994
14	1104	1127
15	1237	1260
17	1370	1393
18	1503	1526
19	1636	1659
21	1769	1792
22	1902	1925
23	2035	2058
25	2168	2191
26	2301	2324
27	2434	2457
29	2567	2590
30	2700	2723
31	2833	2856
32	2966	2989
34	3099	3122
35	3232	3255
36	3365	3388
38	3498	3521

FUNZIONI

Valore Cv fino
0,7

(in alcuni modelli)

Testato e certificato in conformità con

EN 12101-2

EuroCO può essere adeguato in una

serie completa
di varianti

a diverse tipologie di applicazione,
grazie alla molteplicità di
dimensioni, di modelli di lamelle e
di modalità di controllo disponibili.

Ventilazione ad alta
efficienza senza
consumo di energia

Colt EuroCO

Prodotti
comparabili
sul mercato

Durata di servizio

L'elevata qualità dei componenti lascia presupporre una durata di servizio fino a 40 anni.

Lunghezza apertura del dispositivo B
 Lunghezza apertura del tetto F
 Lunghezza della flangia D

* CB = Base conica

"People feel better in Colt conditions" Versione 10-2015
 Soggetto a modifiche © Colt International Licensing Limited 2015
www.coltinfa.de | www.coltinfa.ch | www.coltinfa.at

COLT