

Firelight / Firelight DUO / Firelight DUO RN

PRESENTAZIONE DEL PRODOTTO |
Firelight

Sistema di ventilazione e ventilazione antincendio naturale

QUALITÀ, DESIGN E PRESTAZIONI

Firelight è un'unità di scarico di fumo e di ventilazione naturale. Con i suoi pannelli luminosi trasparenti, è particolarmente adatto per l'installazione in sistemi di vetrate come p. es. facciate in vetro, lucernari continui ecc.

Firelight può essere applicato a tutti i tipi di edificio.

Il dispositivo a due funzioni, quella di ventilazione quotidiana e di scarico automatico del fumo, è disponibile in una grande varietà di dimensioni, opzioni di ante e varianti di azionamento.

Firelight è certificato in conformità con EN 12101-2. Ulteriori dettagli relativi alle certificazioni sono disponibili sul retro.

VARIANTI DI MODELLO

- Firelight (variante mono calotta)
 - Firelight Side Control (azionamenti laterali)
 - Firelight azionamento a catena
- Firelight DUO (varianti a doppia calotta)
- Firelight DUO RN (varianti insonorizzate) – $R'w = 49$ dB per un'altezza complessiva del dispositivo di 122 mm)

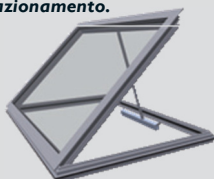
MISURE

I dispositivi possono essere ordinati con misure personalizzate precise al millimetro (min.: 1 x 1 m / Max.: 2,5 x 3 m, le dimensioni massime dipendono dalla variante del dispositivo, dal tipo di riempimento, dalla variante di azionamento, dalla geometria e dall'angolo di installazione di Firelight)

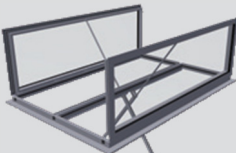
Dati sulle prestazioni ecc. sul retro

Immagine di destra: I sistemi Le Vélodrome Roubaix — Firelight DUO con ante in vetro garantiscono l'illuminazione tramite luce diurna della nuova Radsportarena così come la ventilazione quotidiana e antincendio automatica in caso di incendio.

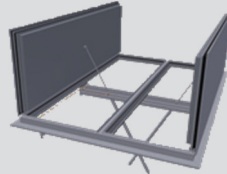
Disegni: Firelight è disponibile in numerose varianti. Sono disponibili una grande varietà di dimensioni, opzioni di ante e varianti di azionamento.



Firelight — Variante a un'anta



Firelight DUO — Variante a doppia anta



Firelight DUO RN — Variante a doppia anta isolante

Immagine al centro: De la Salle Cuijk, Paesi Bassi. Negli edifici illuminati con luce diurna le persone si sentono bene.

"Firelight permette valori di perdita e valori U particolarmente bassi e con essi minori perdite energetiche."

Immagine di destra: Eckbert Wolf, Product Manager di Glazed Products, e Andreas Mackert, Product Manager di Smoke Control, con un modello del telaio di Firelight.



STRUTTURA

Tutti i principali componenti di telaio e ante sono realizzati in alluminio così come telaio e ante sono realizzati con profili separati termicamente. La struttura è adatta p. es. per diversi tipi di ante:

- i riempimenti dei pannelli sono disponibili fino a 50 mm
- vetro (tutte le varianti in vetro)
- pannelli sandwich
- policarbonato

Ulteriori dettagli sulle ante sono disponibili sulla colonna di destra

- Flangia di allacciamento disponibile tra 24 e 46 mm
- disponibili diversi tipi di flangia per montaggio su tetto piano



Se Firelight viene equipaggiato con calotte in vetro o policarbonato, la luce diurna entra nell'edificio.

VERSIONI DELLA SUPERFICIE:

- Poliesteri resistenti alla polvere in tutti i colori RAL
- Alluminio non rivestito
- anodizzato (spessore strato 20 micron)
- ulteriore strato su richiesta

VARIANTI DI AZIONAMENTO

Disponibile in diverse varianti sia con azionamento pneumatico che elettrico.

PRESTAZIONI / VALORI / CARATTERISTICHE DI SISTEMA

Firelight è certificato in conformità con EN 12101-2. Dispone a seconda della configurazione delle seguenti caratteristiche o attributi massimi:

- Valore Cv fino a 0,68
- Sicurezza di funzionamento: Re 1000
- Carico di neve: fino a SL 7000
- Temperatura ambiente: t(-15) / t(-25)
- Carico di vento: fino a SL 9000
- Resistenza al calore: B300 E
- Vetratura con guarnizioni EPDM
- Drenaggio controllato
- Separazione termica con poliammide rinforzato in fibra di vetro
- Guarnizioni EPDM con elevata stabilità climatica
- Il rischio di condensazione per particolari sistemi si riduce a un minimo
- Per alcune versioni sono possibili valori U fino a 0,5 W/m²K
- Non ci sono viti visibili sul lato esterno
- Firelight è stato inoltre testato in conformità con le seguenti norme specifiche per finestre:
 - EN 12207: Permeabilità all'aria
 - EN 12208: Impermeabilità alla pioggia
 - EN 12211: Resistenza al carico del vento
- A seconda del tipo sono possibili valori di insonorizzazione fino a R'_w = 49 dB

Queste disposizioni dipendono dalla configurazione dei singoli dispositivi (misure, tipo e struttura dell'anta).

INSTALLAZIONE

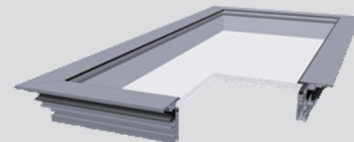
L'installazione di Firelight è sostanzialmente possibile in un angolo compreso fra 0° e 90° su un piano orizzontale. Firelight può essere adattato a sottostrutture tramite diverse flange.

PANORAMICA DELLE VARIANTI DI CALOTTE

A seconda dell'impiego e su richiesta del cliente, le calotte di Firelight possono essere equipaggiate con relative ante. Valori U con ante standard variano da 1,9 a 0,5 W/m²k.

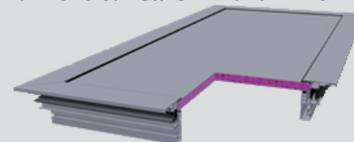
Sono disponibili quattro varianti:

Vetro



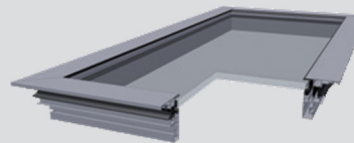
Di default a doppio strato in vetro isolante 28/30/32 mm o in vetro isolante specificato dal cliente fino a un massimo di 60 kg/m².

Pannello sandwich in alluminio



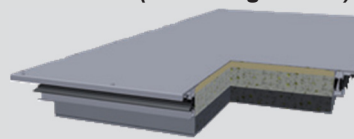
strato esterno 2 mm in alluminio, riempimento del pannello PUR mm con una densità di 30 kg/m³, resistenza al calore 0,030 W/(mk), strato interno 2 mm in alluminio. Di default 25 mm, ma anche altre resistenze richieste dal cliente.

Policarbonato



Policarbonato trasparente o opaco, 16 mm, 25 mm o anche a seconda delle richieste del cliente fino a 50 mm.

Acustica RN (solo Firelight DUO)



Insonorizzazione R'_w = 49 dB grazie a un sistema multistrato sviluppato da Colt.